

人口減少に打ち勝ち、笑顔で暮らせる島根をつくる

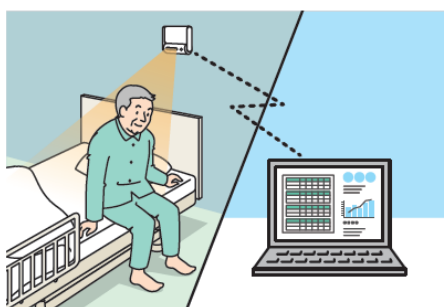
島根*創生
SHIMANE SOUSEI 2nd

令和8年度

島根県介護テクノロジー定着支援事業

介護テクノロジーを導入する 介護サービス事業所を応援します！

見守り機器
(利用者の安全)



インカム
(職員間の連携強化)



介護ソフト
(業務効率化)



補助対象となる介護テクノロジー(機器)の例

補助金申請
受付期間

令和 8年5月25日(月)~7月17日(金)

対象者

県内の指定介護サービス事業所
及び養護老人ホーム・軽費老人ホーム

対象経費

介護テクノロジーの導入等に要する経費

※ 令和8年4月1日以降に着手し、令和9年2月19日までに
完了するものを対象とします

※ 詳細は裏面及び補助金交付要綱のとおり

補助率

4/5 以内

補助上限額

裏面のとおり

高い補助率と上限額で、
介護現場の取組を
強力に推進します！

お問い合わせ先

島根県 健康福祉部 高齢者福祉課

TEL 0852-22-6696・6520

(受付時間 9:00~12:00 13:00~17:00 土日祝日除く)

E-mail kaigo-ict@pref.shimane.lg.jp



申請様式等を
ダウンロード

対象経費・補助上限額（事業区分別）

※ 詳細については、補助金実施要綱をご確認ください

区分		対象経費	補助上限額
介護テクノロジー	(ア) 福祉用具情報システム「TAIS」に掲載された介護テクノロジー等	「TAIS」において「介護テクノロジー」として選定された機器等及びこれと機能等が同水準と認められる機器等の導入経費	<ul style="list-style-type: none"> ・ 移乗支援 ・ インカム ・ 入浴支援 に該当する機器 100万円/台 <hr/> <ul style="list-style-type: none"> ・ 介護ソフト 原則、職員数に応じて100～250万円 <div style="border: 1px solid black; padding: 5px; width: fit-content;"> 介護ソフトの導入に伴い一体的に使用するためのタブレット端末購入費、Wi-Fi環境整備をする場合 +15万円 </div> <hr/> <ul style="list-style-type: none"> ・ 上記以外の機器 30万円/台
	(イ) その他	(ア)によらず、次に該当する機器等 介護従事者の身体的負担の軽減や、間接業務時間の削減等による業務の効率化など、介護サービスの質の向上につながると認められる機器等	100万円/台
パッケージ型導入		「介護業務支援」に分類されているテクノロジー又はそれらと同水準の機器等と、そのテクノロジー等と連動することで効果が高まるテクノロジーの組み合わせによるパッケージ型の導入に要する経費 (例) 「介護業務支援」に係る機器と組み合わせて、「見守り・コミュニケーション」に係る機器を導入 「介護業務支援」に該当し、互いに連動する複数の機器を導入 ・介護ソフト+インカム等	1,000万円/事業所
業務改善支援		介護テクノロジー等の導入に係る専門家派遣や研修受講に関する経費	48万円/事業所
協働化・大規模化		複数の法人で構成するグループが行う、人材の一括採用や、システム共通化の取組み等に要する経費	1,200万円/グループ (120万円又は150万円/法人)

補助対象機器については
コチラ↓



(リンク先)
公益財団法人
テクノエイド協会
福祉用具情報システム (TAIS)

主な補助要件

※ 詳細については、補助金実施要綱をご確認ください

- 科学的介護情報システム（LIFE）による情報収集に協力すること
- 独立行政法人情報処理推進機構（IPA）が実施する「SECURITY ACTION」の「★一つ星」又は「★★二つ星」のいずれかを宣言すること
- 「介護現場革新サポートセンターしまね」が、令和8年5月28日及び6月19日に実施する「生産性向上（基礎）研修会」を受講すること（オンライン公開している「生産性向上の取組に関する研修動画」の動画視聴も可）
- 施設系サービスについては、利用者の安全並びに介護サービスの質の確保及び職員の負担軽減に資する方策を検討するための委員会（名称は問わない）を設置すること
- 居宅系サービスについては、令和8年度内に「ケアプランデータ連携システム」又はまめネット（しまね医療情報ネットワーク）の「ケアプラン交換サービス」の利用を開始すること
- 令和8年4月1日以降に着手し、令和9年2月19日までに「発注・納品・支払」が完了すること

スケジュール(予定)

